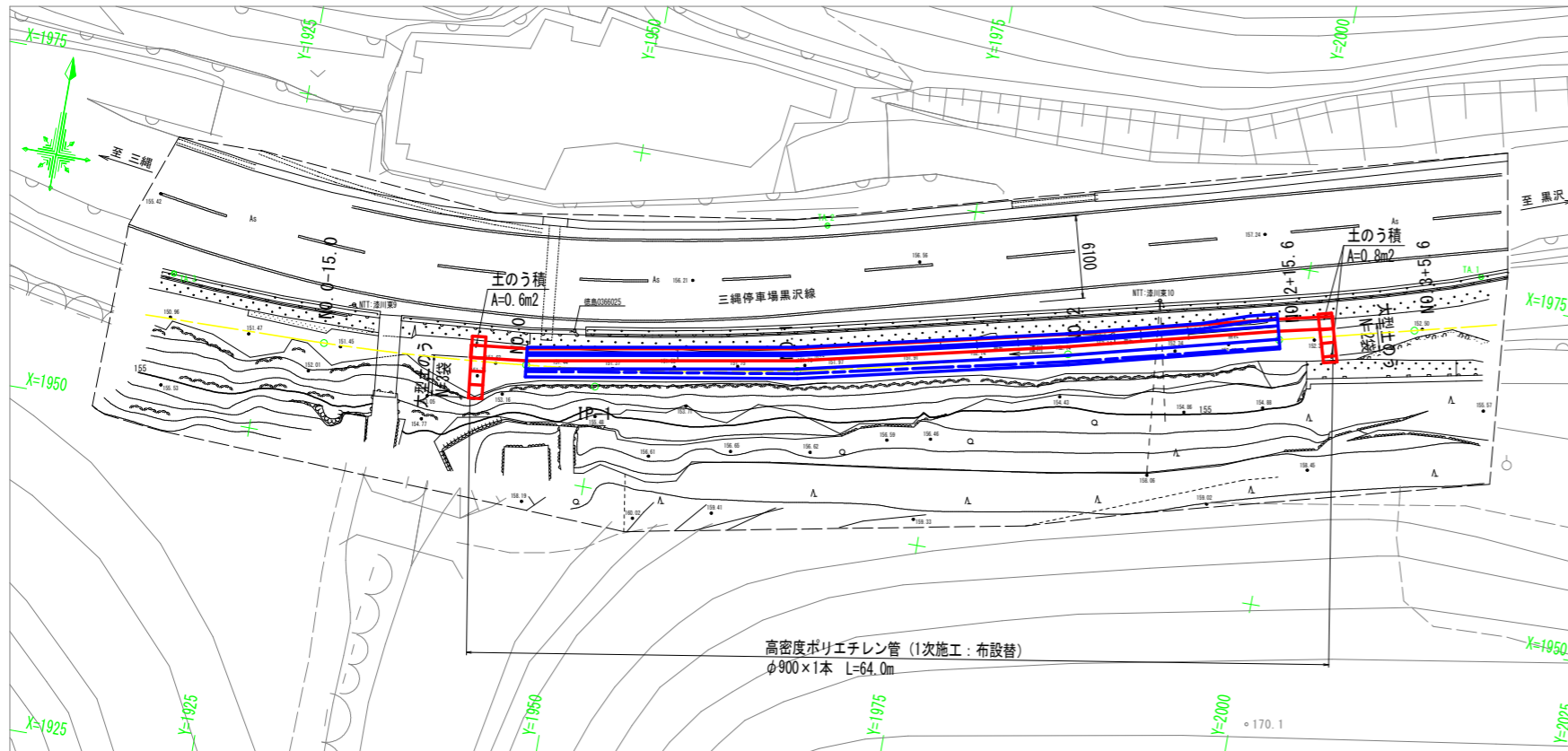
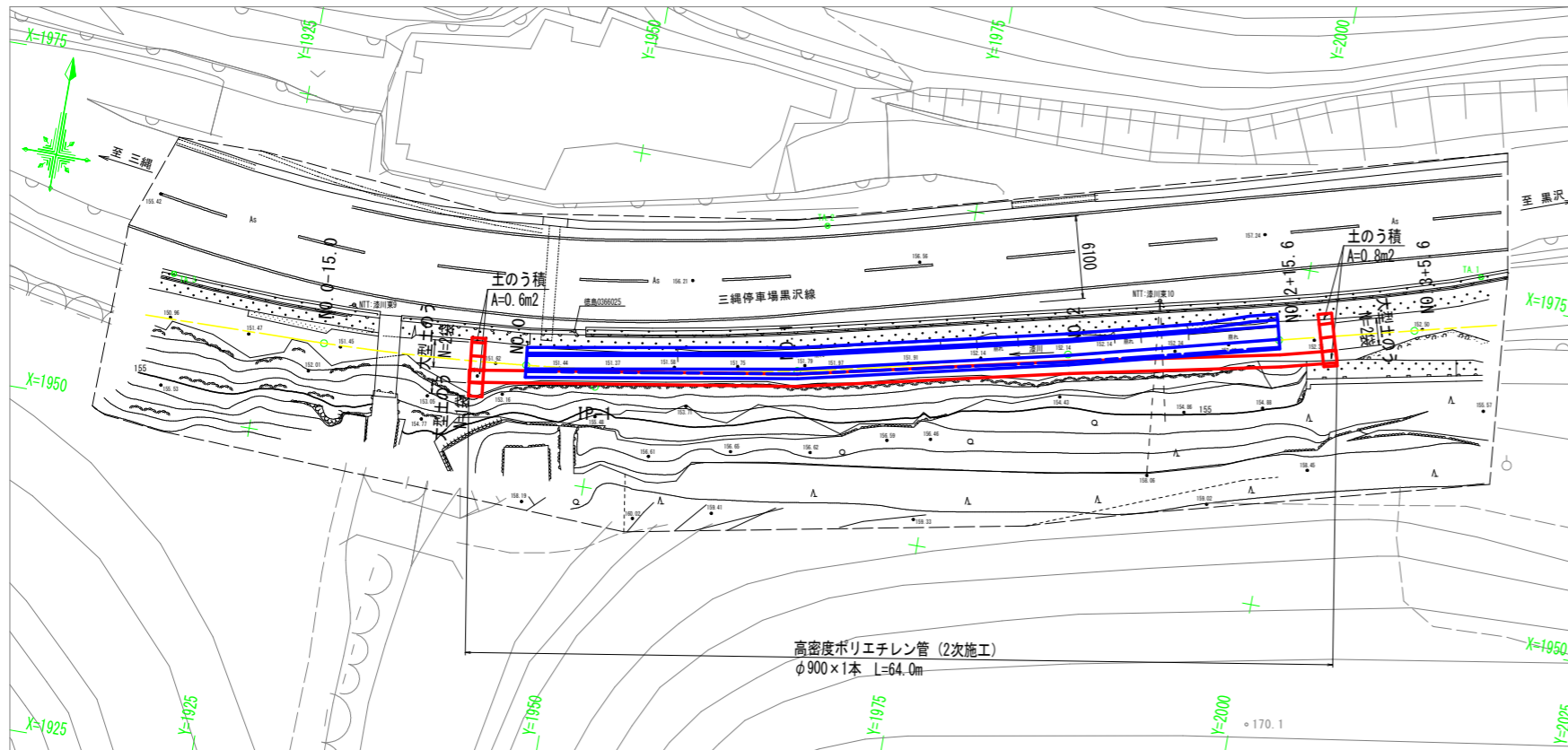


# 仮設図

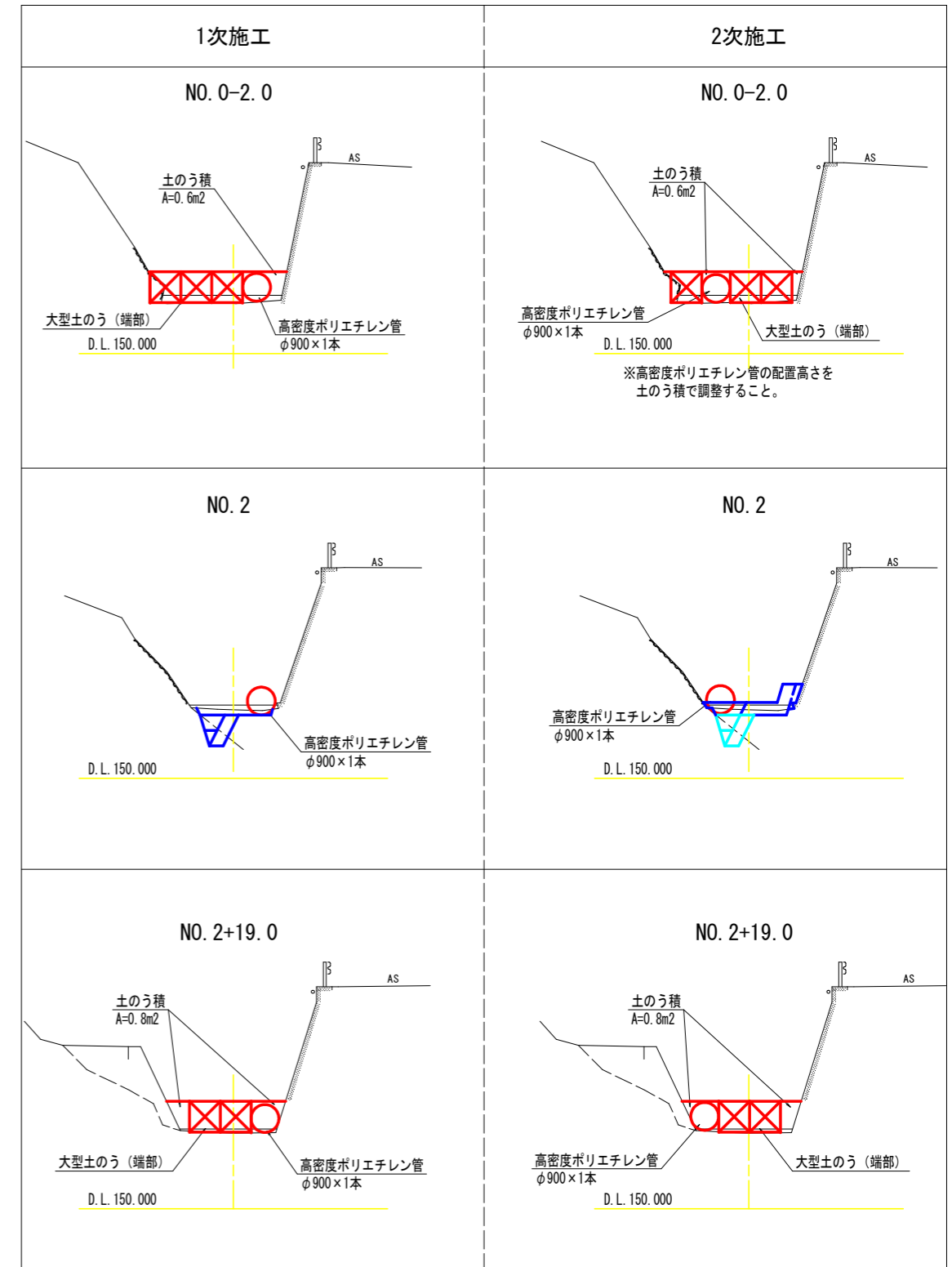
平面図 S=1:250  
(1次施工)



平面図 S=1:250  
(2次施工)



横断面 S=1:100

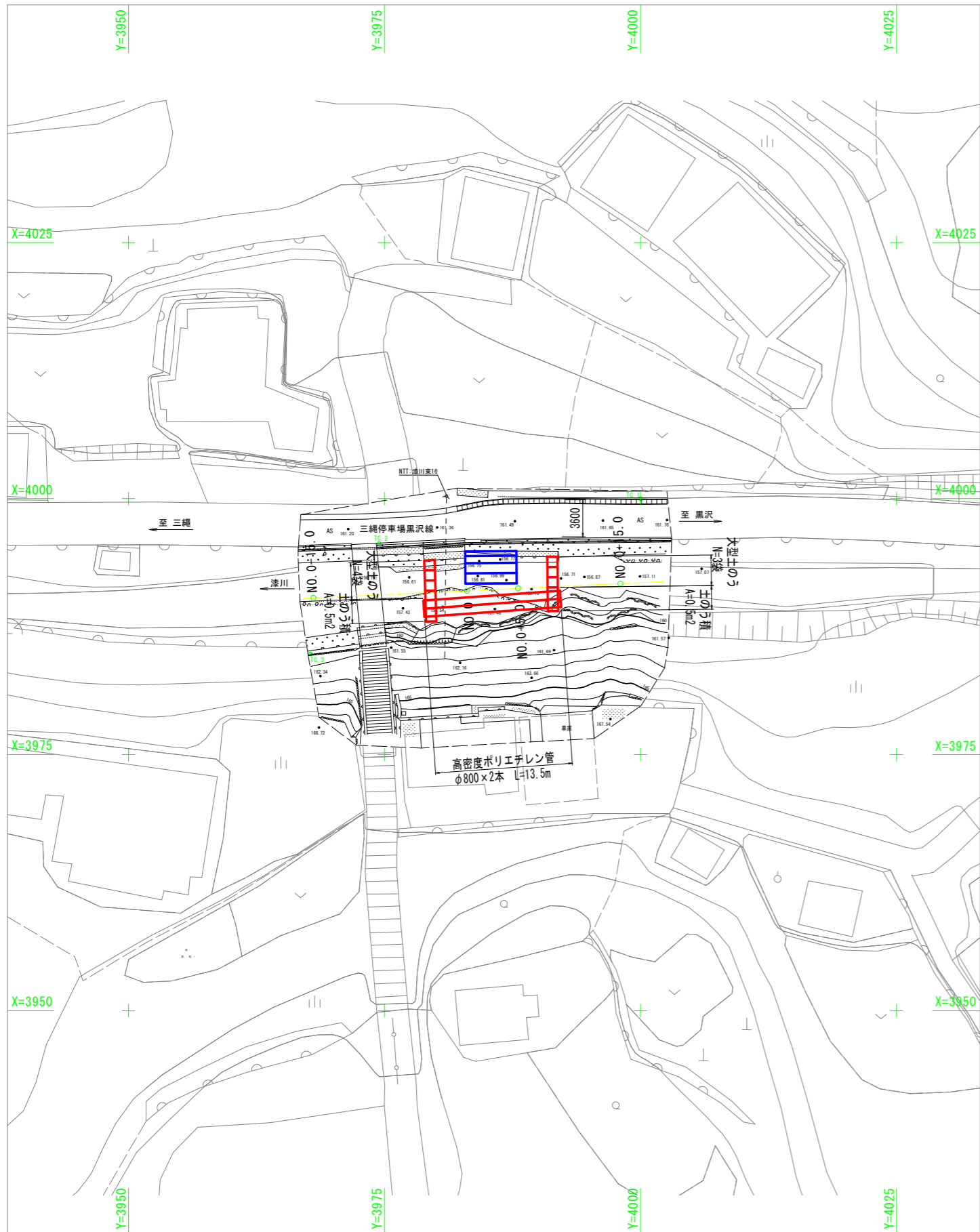


※1次施工において、右岸側に高密度ポリエチレン管φ900を設置する。  
2次施工において、左岸側に高密度ポリエチレン管φ900の布設替えを行う。

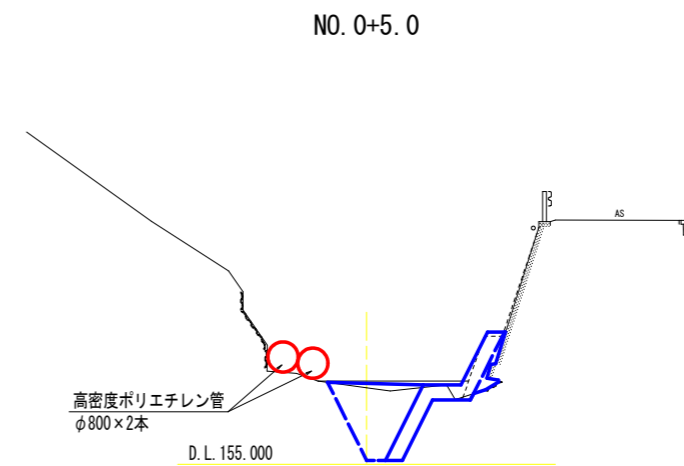
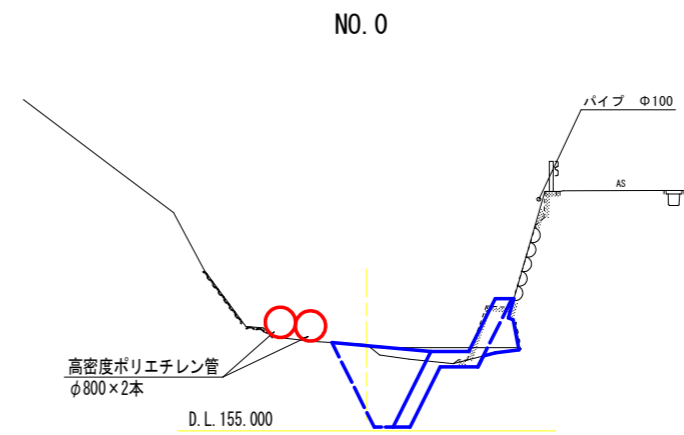
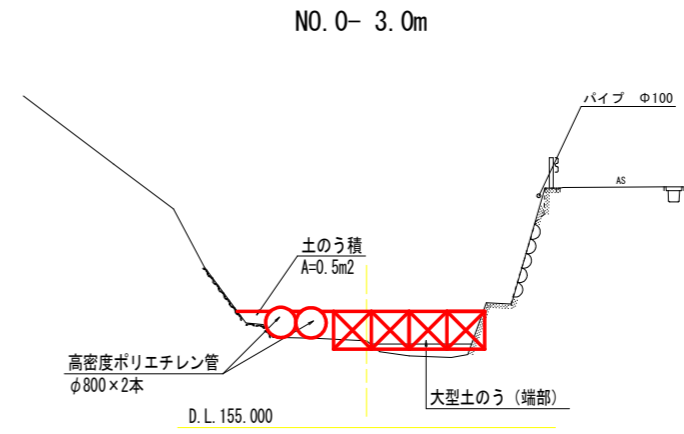
| 参考図面 |                          |
|------|--------------------------|
| 工事名  | R2三土 漆川 三・池田大利 擁壁護岸工事(1) |
| 路線名等 | 漆川                       |
| 工事箇所 | 三好市池田町大利(第1分割)           |
| 図面名  | 仮設図(1工区)                 |
| 縮尺   | 図示 図面番号 6 / 11           |
| 会社名  |                          |
| 事業者名 | 徳島県西部総合県民局土整備部<三好>       |

# 仮設図

平面図 S=1:250



横断面図 S=1:100



## 参考図面

|      |                          |      |         |
|------|--------------------------|------|---------|
| 工事名  | R2三土 漆川 三・池田大利 擁壁護岸工事(1) |      |         |
| 路線名等 | 漆川                       |      |         |
| 工事箇所 | 三好市池田町大利(第1分割)           |      |         |
| 図面名  | 仮設図(2工区)                 |      |         |
| 縮尺   | 図示                       | 図面番号 | 11 / 11 |
| 会社名  |                          |      |         |
| 事業者名 | 徳島県西部総合県民局県土整備部<三好>      |      |         |